

CATALOGUE DES FORMATIONS

Mise à jour
AOUT 2024

Autheur
INFOCARTO



+213 5 49 83 88 97

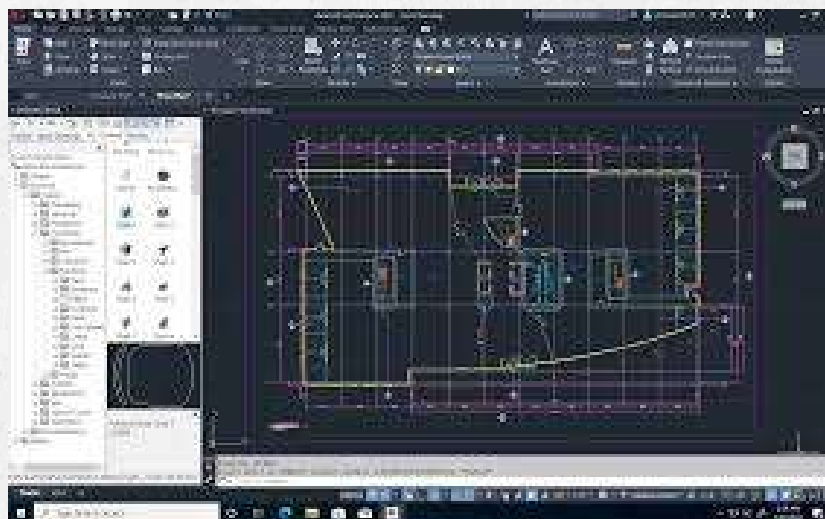


www.info-carto.dz

CATALOGUE DES FORMATIONS

Mise à jour : 08/2024

CAO / DAO



+213 5 49 83 88 97



www.info-carto.dz

CAO / DAO

Sommaire

- PRESENTATION
 - Présentation
 - Votre Interlocuteur
 - Formateurs
 - Planning des formations
 - Durée des formations
 - Tarifs
 - Dispositif de nos formation
 - Nos Locaux
 - Consulting et accompagnement
- AUTOCAD
- COVADIS
- REFERENCES CLIENTS



+213 5 49 83 88 97



www.info-carto.dz

Présentation

InfoCarto, est un centre de formation agréé par l'état (N° d'agrément 35/2022) spécialisé dans la formation professionnelle en Informatique, ainsi qu'en géomatique (cartographie, SIG, télédétection, Webmapping...) pour particuliers et entreprises.

InfoCarto, propose plus de 30 formations réparties en plusieurs thèmes couvrant différents secteurs-clés de l'innovation:

- Géomatique
- Informatique
- Infographie
- CAO & DAO
- Hydraulique,
- Gestion des projets...

Votre Interlocuteur

El Mahfoud SEDJELMACI

Gérant / Fondateur d'InfoCarto
Consultant SIG / Formateur SIG

Mob. : +213 5 49 83 88 97



Mail : sedjelmaci.mahfoud@info-carto.dz

Comprendre les SIG	Logiciels SIG	BASES DE DONNEES
CARTO	WEB MAPPING	TELE DETECTION
SIG MOBILE	HYDRAULIQUE	CAO & DAO
BUREAUTIQUE	GESTION PROJET	INFOGRAPHIE



+213 5 49 83 88 97

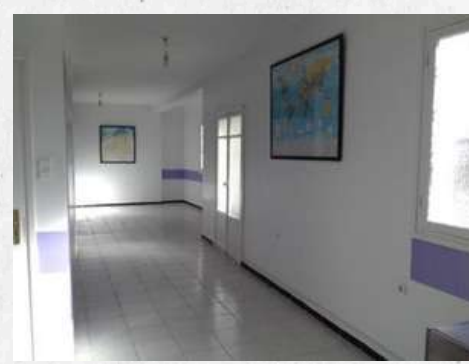


www.info-carto.dz

Nos locaux

Situés dans des locaux récents, **InfoCarto** met à disposition les conditions optimales pour favoriser un apprentissage efficace, dans un cadre convivial et professionnel, avec du matériel (PC) individuel récent et un support pédagogique (papier & numérique), fourni.

L'apprenant(e) sera en immersion dans un environnement professionnel, lui permettant d'être opérationnel à l'issue de la formation.



+213 5 49 83 88 97



www.info-carto.dz

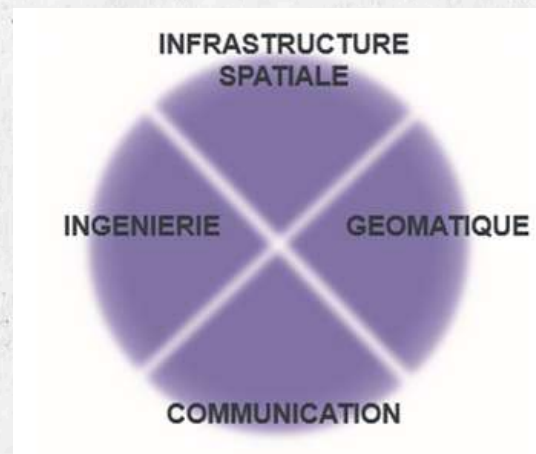
Consulting et Accompagnement

InfoCarto, est également une entreprise de consulting, spécialisée en Informatique et Géomatique (cartographie et SIG), fournissant à ses clients des solutions et applications cartographiques, à forte valeur ajoutée.

Nous intervenons dans toutes les problématiques liées à la Géomatique :

- Prestations dans le domaine de la cartographie, hydraulique,....
- Mise en place d'Infrastructures géographiques,
- Ingénierie de la donnée Géo - Spatiale,
- Déploiement de solutions SIG & Intégration d'un système SIG dans une entreprise
- Assistance à Maîtrise d'Ouvrage, Assistance à Maîtrise d'œuvre,
- Conseils et accompagnements,
- Collecte et Analyse des données,
- Digitalisation et Géo-datamanagement,
- Webmapping,
- Production de Cartes thématiques
- Levés Topographiques,
- Formation,

...



+213 5 49 83 88 97



www.info-carto.dz

AUTOCAD

Présentation

Les logiciels Autocad permettent de réaliser :

- Conception de dessins industriels (industrie manufacturière...)
- Conception de plans pour l'architecture Autocad CAO est édité par Autodesk.

Il est vivement conseillé de suivre une formation Autocad CAO pour maîtriser toutes les fonctionnalités du produit.

Durée de la formation

28heures

Contenu de la Formation

PRÉSENTATION DE L'INTERFACE

Présentation de l'interface

Principes de base

La navigation

Les valeurs

Les alias

Les accrochages d'objets

Le mode polaire

Le SCU

Les touches de fonctions

OUTILS DE DESSIN ET D'ÉDITION

Les objets les plus courants

Les objets 3D

Les commandes les plus courantes

Les propriétés d'objets

La gestion des calques

Les poignées

Les blocs

HABILLAGE

Les hachures et dégradés

La cotation

Le texte

Les tableaux

Les références externes

MISE EN PAGE

Les styles visuels et rendus

Le traçage, méthode d'impression

Objectifs de la formation

L'objectif de cette formation est de comprendre les fondements du dessin assisté par ordinateur.

Compétences développées en lien avec le cours

Se familiariser avec le logiciel AUTOCAD, pour maîtriser ses principales fonctionnalités.

Modalités pédagogiques

- Support de cours (polycopies),
- Présentation power point,
- Attestation de formation.



Présentation

Covadis est spécialement dédié aux bureaux d'études en infrastructure, aux entreprises de travaux publics, aux collectivités locales et territoriales, ainsi qu'aux cabinets de géomètres. Il permet de traiter un projet d'infrastructure de sa phase initiale à sa phase finale. Covadis regroupe à lui seul l'ensemble des modules métiers exploités quotidiennement par les bureaux d'études VRD et les entreprises de BTP.

Contenu de la Formation

COVADIS 2D

- Lecture des carnets de terrain,
- Calculs topométriques des points du lever,
- Insertion d'un semis de points calculés dans une base de données graphiques
- Gestion des objets points topographiques,
- Méthode de codification des levers,
- Géocodage des points, symboles et liaisons,
- Fonctions de constructions géométriques étendues 2D/3D
- Gestion des échelles de tracé,
- Exploitation des bibliothèques de symboles,
- Associativité des objets,
- Habillage graphique d'un semis de points géocodés,
- DAO cartographique (talus, limites, clôtures, réseaux...),
- Traitement des projets de lotissements (divisions, cotations)
- Conception et structuration des projets en 2D,
- Fonctions complémentaires de mise en page et d'édition,
- Recalibrage d'un dessin par la méthode d'Helmert,
- Levé d'intérieur,

Objectifs de la formation

Le but de cette formation est de comprendre les outils spécifiques à la topographie, aux projets de lotissement et projets linéaires, aux réseaux divers et aux métrés, aux giratoires à l'aide de l'outil Covadis.

Acquérir les méthodes de travail nécessaires à une production.

COVADIS 3D

Construction 3D

- Fonctions préalables,
- Altitude des entités,
- Transformation 2D ,
- Décalage de Polyignes 3D,
- Interpolations linéaires 3D ,
- Interpolations 3D sur Polyignes ,
- Profil en long par points)
- Dessin de points topo
- Immatriculation d'entites
- Interpolations sur profils
- Moyenne entre 2 Polyignes
- Profils en travers par points

Model Numérique de Terrain (MNT)

- Génération semi-automatique
- Calcul automatique de MNT
- Visualisation du relief
- Analyse du relie

Courbes de niveau

- Création automatique sur Modèle Numérique
- Cotation des courbes de niveau
- Autres fonctions —> Création semi-automatique

Cubatures

- Entre un MNT et un plan horizontal
- Entre deux MNT => par les prismes
- Entre deux MNT => par les profils
- Autres fonctions—> (Cubaturs par prismes entre 1 MNT et 1 plan incline Numérotation des faces)

Durée de la formation

28heures